



EN BREF – JANVIER 2026

École Côte-du-Nord

BONNE ANNÉE 2026!!



ANNÉE SCOLAIRE 2026-2027 ADMISSION PRÉSCOLAIRE 5 ANS

Pour tous les nouveaux élèves qui auront 5 ans au 30 septembre 2026. La période d'inscription est du **22 janvier au 6 février 2026.**

Procédure d'inscription pour les nouveaux élèves :

Veillez inscrire votre enfant via Mozaïk Portail

Vous trouverez toute l'information ici:

[https://www.csspo.gouv.qc.ca/wp-content/uploads/2025/12/25-12-15 - AdmissionPrescolaire_5ans.pdf](https://www.csspo.gouv.qc.ca/wp-content/uploads/2025/12/25-12-15_-_AdmissionPrescolaire_5ans.pdf)

DÎNERS PIZZA

Date des dîners pizza

- 8 janvier (BLOC 1)
- 15 janvier (BLOC 2)
- 22 janvier (BLOC 2)
- 29 janvier (BLOC 2)

CONSEIL D'ÉTABLISSEMENT

Date du prochain C.É
16 février 2026

CANTINE POUR TOUS

Merci de fournir des ustensiles à votre enfant ainsi qu'un contenant pour qu'il rapporte les restes à la maison.



CALENDRIER SCOLAIRE 2026-2027

Le calendrier scolaire 2025-2026 est disponible sur le site web du CSSPO

<https://www.csspo.gouv.qc.ca/services-aux-eleves/calendriers-scolaires/>



EN BREF – JANVIER 2026

École Côte-du-Nord

BONNE ANNÉE 2026!!



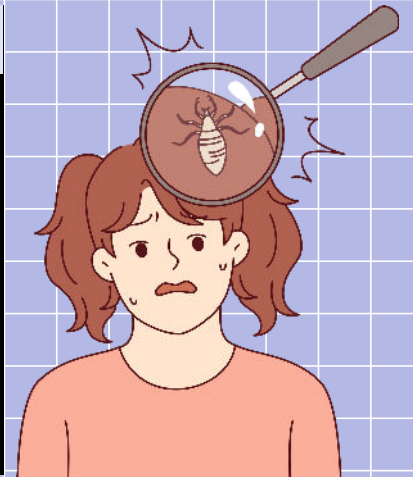
FIÈVRE, DIARRHÉE, VOMISSEMENTS

RAPPEL: En cas de fièvre, vomissements ou diarrhée, votre enfant **doit rester à la maison** pour 24 à 36 heures **après le dernier symptôme**. Par exemple, si votre enfant a fait de la fièvre jusqu'à midi, il ne peut pas se présenter à l'école le lendemain matin.

Votre enfant doit être fonctionnel en classe sans quoi nous vous demanderons de venir le chercher.

POUX, OXYURE, ETC

Si votre enfant présente une **maladie infectieuse, des poux ou de l'oxyure (vers)**, merci d'en aviser notre secrétaire au scr002@csspo.gouv.qc.ca



Un immense merci à tous les parents pour votre vigilance quotidienne. En respectant les consignes sanitaires, vous contribuez directement à protéger la santé de nos élèves et de l'ensemble du personnel de l'école.



EN BREF – JANVIER 2026

École Côte-du-Nord

ACTIVITÉS PARASCOLAIRES

Il est toujours possible d'inscrire votre enfant aux activités parascolaires. (Voir information plus bas)



Dimension
Sportive et
Culturelle

OBNL D'ÉCONOMIE SOCIALE



ÉCOLE CÔTE-DU-NORD

PROGRAMMATION PARASCOLAIRE - HIVER 2026

Lors de cette session de 8 semaines débutant la semaine du 26 janvier, votre enfant aura la chance de s'inscrire aux activités suivantes :

Aquarelle

Préscolaire à la 2e année

Théâtre

3e année à la 6e année

Soccer

Préscolaire à la 2e année

Soccer

3e année à la 6e année

Gymnastique

Préscolaire à la 2e année

Multisports

3e année à la 6e année

** Il est possible de voir des changements dans les activités proposées d'ici la période d'inscription*

AFIN DE PROCÉDER À L'INSCRIPTION DE VOTRE ENFANT,
WWW.DSCGATINEAU.CA/INSCRIPTION
OUVERTURE DES INSCRIPTIONS LE 1 DÉCEMBRE

INSTRUCTION

Rendez-vous sur notre site web. Créez d'abord votre profil en ligne, puis ajoutez votre ou vos enfants. Sélectionnez ensuite votre centre de services scolaire et votre école, choisissez l'activité désirée et complétez le paiement selon les directives.

Les activités se déroulent directement à l'école sur l'heure du dîner!

Si vous éprouvez de la difficulté ou avez des questions concernant la procédure d'inscription, communiquer directement avec l'équipe de Dimension Sportive et Culturelle soit par courriel ou par téléphone.

COORDO@DSCGATINEAU.CA OU 819 918-7174 P.1



Les cours à votre école sont offerts à prix réduit (50\$) grâce à Centraide et la Fondation des Canadiens pour l'enfance.



Centraide
Outaouais



LA FONDATION
DES CANADIENS
POUR L'ENFANCE



EN BREF – JANVIER 2026

École Côte-du-Nord

À LA DÉCOUVERTE DES FRUITS!

Chaque mois, le personnel de l'école fait découvrir un nouveau fruit aux élèves. Voici les fruits vedette de novembre et décembre!



LE LONGANE (OEIL DU DRAGON)



QU'EST-CE QUE C'EST

- Le longane est un petit fruit exotique qui pousse sur un arbre appelé longanier.
- Il vient d'Asie du Sud-Est (Chine, Thaïlande, Vietnam).
- Son surnom est « œil de dragon » parce qu'une fois ouvert, il ressemble à un œil.



GOÛT

Très sucré et juteux, un peu comme le litchi ou le raisin.



À QUOI RESSEMBLE-T-IL ?

- Forme : rond, comme une petite balle (environ 2 cm).
- Peau : fine, brun clair.
- Intérieur : une pulpe transparente et sucrée avec un gros noyau noir au centre.



COMMENT LE MANGE-T-ON ?

- On enlève la peau.
- On mange la pulpe mais pas le noyau.
- On peut le manger frais, séché, en jus ou dans des desserts asiatiques.



BIENFAITS POUR LA SANTÉ

- Riche en vitamine C → aide à renforcer le système immunitaire.
- Peu calorique → bon pour une collation saine.
- Contient des minéraux (potassium, magnésium) pour l'énergie.
- Utilisé en médecine traditionnelle pour calmer et donner de l'énergie.

FAITS AMUSANTS

- Son nom scientifique est *Dimocarpus longan*.
- Il pousse en grappes, comme des raisins.
- Dans certaines cultures, il porte chance !





EN BREF – JANVIER 2026

École Côte-du-Nord

À LA DÉCOUVERTE DES FRUITS!

Chaque mois, le personnel de l'école fait découvrir un nouveau fruit aux élèves. Voici les fruits vedette de novembre et décembre!



Les dattes

Les dattes poussent en grappe dans un palmier-dattes.

Elles ont un noyau à l'intérieur.

Elles sont sucrées et contiennent beaucoup de fibres.

Elles donnent beaucoup d'énergie.

On peut les manger fraîches ou sèches.



Faits intéressants

- Les dattes sont l'un des fruits les plus anciens cultivés par l'homme depuis plus de 5000 ans.
- Il existe plus de 200 variétés de dattes dans le monde.



Climat idéal pour les dattes

- Type de climat : Aride ou semi-aride (désertique).
- Température : Chaleur élevée : Les dattes ont besoin de températures très chaudes pendant la période de maturation, souvent supérieures à 35 °C.
- Saison sèche : Une longue période sans pluie est essentielle pendant la maturation pour éviter que les fruits ne pourrissent.
- Ensoleillement : Beaucoup de soleil (plus de 300 jours par an).
- Précipitations : Très faibles (moins de 200 mm/an), mais avec irrigation disponible.
- Humidité : Faible, car une humidité élevée favorise les maladies.

JANVIER 2026



LUNDI	MARDI	MERCREDI	JEUDI	VENDREDI
29	30	31	1 	2
5  Pédagogique	6	7	8	9  petite journée
12	13	14	15	16  petite journée
19	20	21	22	23  Pédagogique
26  petite journée	27	28	29	30